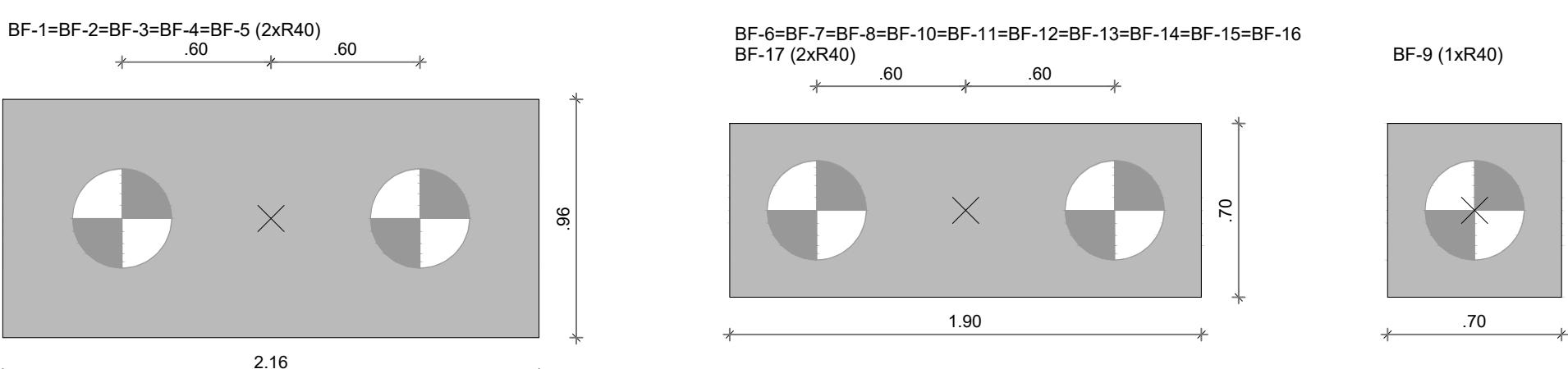
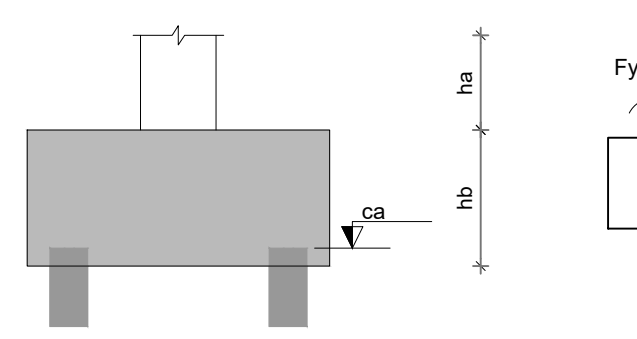


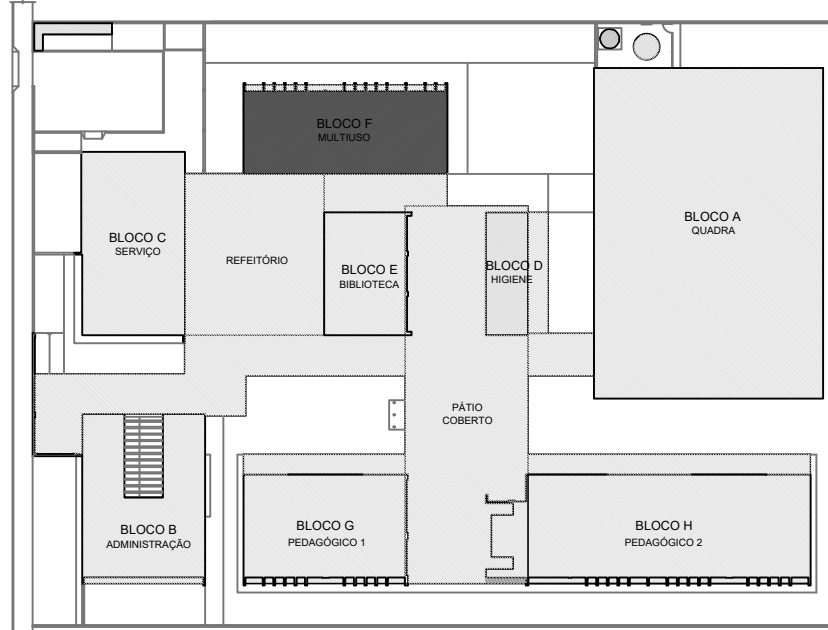
1 PLANTA DE LOCAÇÃO
ESCALA 1/50



2 LEGENDA DOS BLOCOS
ESCALA 1/25



3 DETALHE GERAL DOS BLOCOS
ESCALA 1/25



CROQUI DE REFERÊNCIA - IMPLANTAÇÃO

Nome	Seção (cm)	X (cm)	Y (cm)	Carga Máx. (tf)	Carga Mín. (tf)	Pilar				Fundação				Bloco							
						Mx Máximo (kgf.m)		My Máximo (kgf.m)		Fx Máximo (tf)		Fy Máximo (tf)		Lado B (cm)	Lado H (cm)	h0 / ha (cm)	h1 / hb (cm)	ne	Estaca	ca (cm)	Base tub. (cm)
						Positivo	Negativo	Positivo	Negativo	Positivo	Negativo	Positivo	Negativo								
EF-1	-	3510.00	-700.00	2.5	1.4	100	0	100	-100	0.0	-0.2	0.0	-0.1	-	-	-	-	1	R40	-5	
EF-2	-	3890.00	-700.00	3.6	2.6	0	-100	100	-100	0.0	-0.2	0.0	-0.2	-	-	-	-	1	R40	-5	
EF-3	-	2900.00	-1050.00	7.9	6.9	0	-300	100	0	0.1	0.0	0.2	0.0	-	-	-	-	1	R40	-5	
PF-1	15x95	2100.00	-660.00	16.7	16.0	3200	-2500	100	-200	0.0	-0.5	1.6	0.0	216	96	40	75	2	R40	-105	
PF-2	15x95	2395.00	-660.00	16.7	16.0	3400	-2200	300	-100	0.4	-0.2	1.3	-0.1	216	96	40	75	2	R40	-105	
PF-3	15x95	3405.00	-660.00	14.2	13.4	4200	-1500	300	-200	0.7	0.0	1.1	-0.5	216	96	40	75	2	R40	-105	
PF-4	15x95	3700.00	-660.00	28.0	27.2	3000	-2700	100	-200	0.1	-0.4	2.2	0.0	216	96	40	75	2	R40	-105	
PF-5	15x95	4100.00	-660.00	18.5	17.8	4900	-900	200	-200	0.3	0.0	1.3	-0.2	216	96	40	75	2	R40	-105	
PF-6	15x65	2605.00	-715.00	35.6	35.0	0	-3300	100	-300	0.0	-0.6	0.7	0.0	190	70	40	75	2	R40	-105	
PF-7	15x65	2900.00	-715.00	26.9	26.5	0	-3700	200	-100	0.2	-0.3	0.6	-0.3	190	70	40	75	2	R40	-105	
PF-8	15x65	3195.00	-715.00	36.0	35.3	0	-3200	200	-200	0.5	0.0	0.6	-0.1	190	70	40	75	2	R40	-105	
PF-9	25x40	2105.00	-1050.00	18.9	18.6	800	-500	1100	0	0.0	-2.5	0.7	-0.3	70	70	40	65	1	R40	-95	
PF-10	20x40	3700.00	-1050.00	26.5	26.1	800	-200	500	0	4.2	0.0	0.4	-0.5	190	70	40	65	2	R40	-95	
PF-11	20x40	4097.50	-1050.00	23.9	23.5	900	0	0	-800	0.0	-1.5	0.4	-0.5	190	70	40	70	2	R40	-100	
PF-12	20x50	2102.50	-1482.50	25.5	25.0	1200	-200	200	-600	0.0	-0.7	0.0	-0.7	190	70	40	70	2	R40	-100	
PF-13	15x60	2605.00	-1477.50	41.8	41.6	3100	0	300	-200	0.6	0.0	0.0	-1.8	190	70	40	75	2	R40	-105	
PF-14	15x60	2900.00	-1477.50	30.0	29.7	4500	0	200	-100	0.2	-0.4	0.0	-0.8	190	70	40	75	2	R40	-105	
PF-15	15x60	3195.00	-1477.50	41.6	41.3	3300	0	100	-200	0.0	-0.9	0.0	-1.7	190	70	40	75	2	R40	-105	
PF-16	15x40	3700.00	-1487.50	38.3	38.0	800	0	300	-200	0.8	0.0	0.2	-0.3	190	70	40	65	2	R40	-95	
PF-17	20x50	4097.50	-1482.50	23.8	23.3	1700	0	400	-300	0.4	0.0	0.0	-0.9	190	70	40	70	2	R40	-100	

Os esforços indicados nesta tabela são os valores máximos obtidos pela envoltória de todas as combinações definidas para as fundações. Para análises complementares, deve-se consultar o relatório de esforços na fundação, que apresenta os valores calculados para cada combinação.

- NOTAS GERAIS:
- TODAS AS MEDIDAS DEVEM SER CONFERIDAS EM OBRA, "IN LOCO", ANTES DA REALIZAÇÃO DE QUAISQUER ATIVIDADES.
 - RECOMENDAMOS A REALIZAÇÃO DO ESTUDO DOS PROJETOS ANTES DA REALIZAÇÃO DAS ATIVIDADES, POIS O PROFISSIONAL DE EXECUÇÃO É CORRESPONSÁVEL PELO PROCESSO DE ANÁLISE TÉCNICA.
 - ANTES DE INICIAR AS ATIVIDADES DE EXECUÇÃO É FUNDAMENTAL A ELABORAÇÃO DA ART DE EXECUÇÃO CONFORME AS ORIENTAÇÕES DO CREA ESTADUAL.
 - SEMPRE OBSERVAR AS UNIDADES DE MEDIDAS INFORMADAS EM PLANTA, POIS PODEM SER ALTERADAS PARA MELHOR REPRESENTAÇÃO DAS INFORMAÇÕES E/OU DETALHES.
 - SEMPRE OBSERVAR AS COTAS INFORMADAS EM PLANTA, POIS PODEM SER MODIFICADAS PARA MELHOR REPRESENTAÇÃO DAS INFORMAÇÕES E/OU DETALHES.
 - ORIENTAMOS QUE DEVERÃO SER ANALISADOS OS ARQUIVOS IFC DISPONIBILIZADOS, ANTES DE UMA CONSULTA PRÉVIA A EQUIPE DE DESENVOLVIMENTOS DOS PROJETOS.
 - PARA TODAS E QUAISQUER DIVERGÊNCIAS, A EQUIPE DE DESENVOLVIMENTO DOS PROJETOS DEVERÁ SER ACIONADA.
 - QUAISQUER ALTERAÇÕES REALIZADAS NO PROJETO PELA EQUIPE DE EXECUÇÃO DEVEM SER DOCUMENTADAS NOS PROJETOS "AS BUILT".
- NOTAS ESPECÍFICAS ESTRUTURAIS:
- PROJETOS
- EM QUESTÕES ONDE AS DÚVIDAS E/OU DIVERGÊNCIAS NÃO AFETEM ESTRUTURALMENTE O PLANEJAMENTO ARQUITETÔNICO, OS PROJETOS DE ARQUITETURA SERÃO PRIORIDADE.
 - A ESTRUTURA FOI DIMENSIONADA PARA UTILIZAR CONCRETO 30MPa EM SUA TOTALIDADE.
 - O DETALHE DE FUNDAÇÃO "BLOCOS E ESTACAS" INSERIDO NO DESENHO É APENAS SUGESTIVO, ONDE NUNCA DEVEM SER EXECUTADOS SEM A REALIZAÇÃO DOS ESTUDOS DE SOLO CONFORME AS NORMATIVAS VIGENTES.
 - O DETALHE DE FUNDAÇÃO "ESTACAS ISOLADAS" INSERIDO NO DESENHO É APENAS SUGESTIVO, POIS NUNCA DEVEM SER EXECUTADOS SEM A REALIZAÇÃO DOS ESTUDOS DE SOLO CONFORME AS NORMATIVAS VIGENTES.
 - A ESTRUTURA FOI DIMENSIONADA PARA QUE O BALDRAME ESTEJA 5 CM "CINCO CENTÍMETROS" ABAIXO DO NÍVEL 0 "ZERO" DO PISO DA ARQUITETURA "ACABADO".
 - A ESTRUTURA FOI DIMENSIONADA PARA QUE AS VIGAS BALDRAMES SEJAM EXECUTADAS SOBRE OS BLOCOS PARA MINIMIZAR OS IMPACTOS DE FURTO ESTRUTURAIS CONFORME AS COMPATIBILIZAÇÕES REALIZADAS DURANTE O PROCESSO DE ELABORAÇÃO DOS PROJETOS.
 - TODOS OS FURTO NECESSÁRIOS A SEREM CONFECCIONADOS PARA AS INSTALAÇÕES, ESTÃO CONTEMPLADOS NO PROJETO COM TODAS AS INFORMAÇÕES TÉCNICAS PARA SUA PREVISÃO CONSTRUTIVA DURANTE A FASE DE MONTAGEM DE ARMADURA E FORMAS.
 - TODAS AS VIGAS ACIMA DO NÍVEL 0 "ZERO", DEVEM RECEBER UMA CONTRA FLEXA DE 1 CM "UM CENTÍMETRO".
 - TODAS AS VIGAS ACIMA DO NÍVEL 0 "ZERO", QUE NECESSITAREM DE UMA CONTRA FLEXA SUPERIOR A 1 CM "UM CENTÍMETRO", ESTÃO SINALLIZADAS NA PLANTA DE FORMAS.
 - TODAS AS LAJES ACIMA DO NÍVEL 0 "ZERO", DEVEM RECEBER UMA CONTRA FLEXA DE 1 CM "UM CENTÍMETRO".
 - TODAS AS LAJES ACIMA DO NÍVEL 0 "ZERO", QUE NECESSITAREM DE UMA CONTRA FLEXA SUPERIOR A 1 CM "UM CENTÍMETRO", ESTÃO SINALLIZADAS NA PLANTA DE FORMAS.
 - OS DETALHAMENTOS DAS ARMAÇÕES DOS ELEMENTOS ESTRUTURAIS ESTÃO SEPARADOS PELOS NÍVEIS DE EXECUÇÃO.
 - TODOS OS LOCAS QUE CONTEMPLEAREM A JUNÇÃO DE DOIS BLOCOS ESTRUTURAIS, DEVE SER CONSIDERADO A APLICAÇÃO DA JUNTA DE DILATAÇÃO NOS ELEMENTOS EM SUA TOTALIDADE.
- EXECUÇÃO
- RECOMENDAMOS QUE A LOCAÇÃO DA ESTRUTURA SEJA REALIZADA ATRAVÉS DE EQUIPAMENTOS HOMOLOGADOS E DEVIDAMENTE CALIBRADOS PELOS ÓRGÃOS DE AFERIÇÃO E QUALIDADE ISO 9001.
 - É FUNDAMENTAL A UTILIZAÇÃO DE ESPAÇADORES DE ARMADURA PARA MONTAGEM E CONSTRUÇÃO DE TODOS OS ELEMENTOS ESTRUTURAIS.
 - NO ATO DE EXECUÇÃO DAS VIGAS BALDRAMES E BLOCOS, DEVE SER LANÇADO UM TRAÇO DE BRITA 0 "ZERO" EM TODA SUA EXTENSÃO.
 - TODAS AS VIGAS BALDRAMES E BLOCOS DEVEM SER IMPERMEABILIZADOS UTILIZANDO A APLICAÇÃO DE MANTA LÍQUIDA.
 - APÓS A REALIZAÇÃO DA CONCRETAGEM DOS ELEMENTOS, TODA A ESTRUTURA DEVE PERMANECER COM ESCORAMENTO DE 100% "CEM PORCENTO" PELO PERÍODO DE 30 "TRINTA" DIAS.
 - APÓS A REALIZAÇÃO DA CONCRETAGEM DOS ELEMENTOS QUE POSSUEM CONTRA FLEXA IGUAL OU SUPERIOR A 3 CM "TRÊS CENTÍMETROS", DEVEM PERMANECER COM ESCORAMENTO DE 100 % "CEM PORCENTO" PELO PERÍODO DE 45 "QUARENTA E CINCO" DIAS.
 - TODAS AS LAJES DEVEM SER IMPERMEABILIZADAS UTILIZANDO MANTA ALUMINIZADA.
 - OS ELEMENTOS ESTRUTURAIS SOMENTE PODEM SER CONCRETADOS APÓS A PLENA VALIDAÇÃO DO ENGENHEIRO DE EXECUÇÃO RESPONSÁVEL PELO PROCESSO DE CONFERÊNCIA E MONTAGEM.

Nº	DATA	DESCRIÇÃO
----	------	-----------

MINISTÉRIO DA EDUCAÇÃO

PROJETO PADRÃO - FNE

PROPRIETÁRIO: :

ENDEREÇO:

MUNICÍPIO - UF:

PROPRIETÁRIO

RESP. TÉCNICO

CAU

AUTOR DO PROJETO

CAU

DLFO	CREA
	RA

OBSERVAÇÕES:

ESCOLA 5 SALAS DE AULA - MODELO TÉRREO			
PROJETO DE ESTRUTURA			
COORDENAÇÃO CGEST - Coordenação Geral de Infraestrutura Educativa	PLANTA DE LOCAÇÃO LEGENDA DOS BLOCOS BLOCO F - MULTIUSO		SCO
	REVISÃO R.00	ESCALA INDICADA DATA EMISSÃO JAN/2021	
FORMATO	A1		42/110